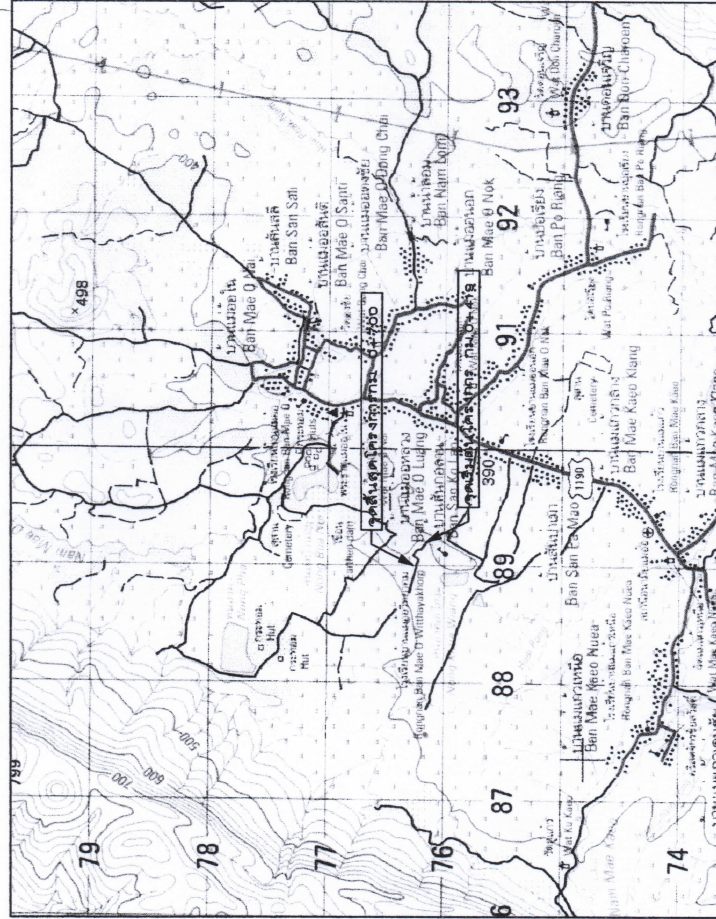


องค์การบริหารส่วนตำบลแม่เฒ่า

เส้นทางสาย วัดพระธาตุคือเวียง - พระพุทธบาทสี่รอย

ผิวจราจรคอนกรีตเสริมเหล็กกว้าง 4.00 เมตร ไม่มีไหล่ทาง

ระยะทาง 281.00 เมตร



โครงการ

ก่อสร้างถนนคอนกรีตเสริมเหล็ก
บ้านเด่นชัย หมู่ 9 เขื่อน บ้านแม่ทุ่งเมือง หมู่ 14

แสดงแบบ

แผนที่ผังแบบที่ตั้งโครงการ

เขียนแบบ

นายช่างโยธา

[Signature]

(นายธรรมศักดิ์ บ้านตระ)

ตรวจ

ผอ.กองช่าง

[Signature]

(นายวรรณ โขปินดา)

เห็นชอบ

ปลัด อบต.แม่เฒ่า

[Signature]

(นายวิศักดิ์ นาทอง)

อนุมัติ

นายก อบต.แม่เฒ่า

[Signature]

(นายสมคิด ศรีมูล)

ว / ค / ป

...../...../.....

แบบเลขที่

ADJOINING SHEETS

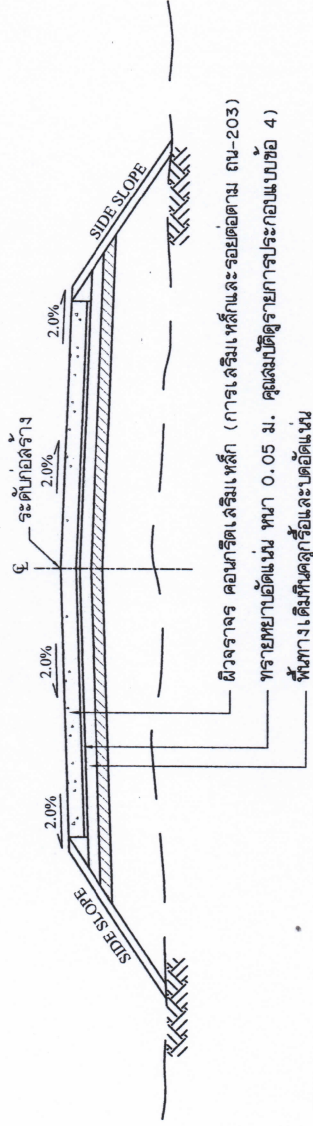
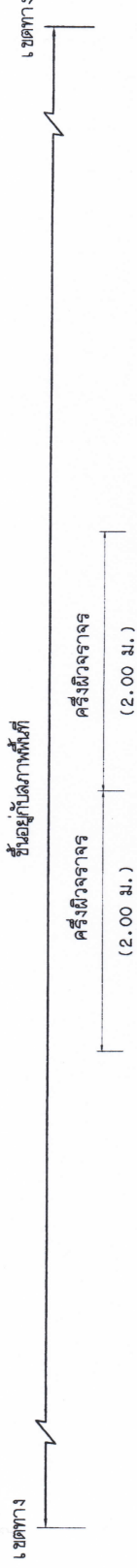
4948 IV	4948 I	5048 IV
4948 III	4948 II	5048 III
4947 IV	4947 I	5047 IV

สำนักงานวิศวกรรมโยธา
เลขที่ 4088 II กรุงเทพมหานคร 10110
State Highway work form of 423, 501A, 1-25(00)

เส้นทางสาย วัดพระธาตุคือเวียง - พระพุทธบาทสี่รอย

ผิวจราจรคอนกรีตเสริมเหล็กกว้าง 4.00 เมตร ไม่มีไหล่ทาง

ระยะทาง 281.00 เมตร



ผิวจราจร คอนกรีตเสริมเหล็ก (การเสริมเหล็กและรอยต่อตาม ฅน-203)
 ทารายหน้าอัดแน่น ทน 0.05 ม. คุณสมบัติดูรายการประกอบแบบข้อ 4
 พื้นทางเดิมหินคลุกหรือแอสตัคชั่น

ค่า CBR 80% บดอัดแน่นไม่น้อยกว่า 95% STANDARD PROCTOR DENSITY

รูปตัดและผังโครงการสร้างถนนคอนกรีตเสริมเหล็กแอสตัคชั่นและหินคลุกบดอัดแน่น

บัญชีปริมาณงาน				
ลำดับที่	รายการ	หน่วย	ปริมาณงาน	อ้างอิงแบบมาตรฐานทาง
1.	งานปูหรือผิวทางเดิมหินคลุกบดอัดแน่น	ตร.ม.	1,124	-
2.	งานทารายหน้าบดอัดแน่น ทน 0.05 ม.	ลบ.ม.	56.20	ฅน. 202/56
3.	งานผิวจราจรคอนกรีตเสริมเหล็ก ทน 0.15 ม.	ตร.ม.	1,124	ฅน. 204/56



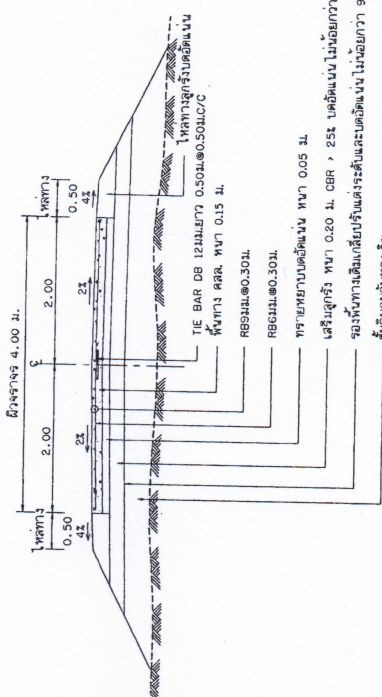
แบบ	ถนนคอนกรีตเสริมเหล็ก
แสดงแบบ	รูปตัดตามขวาง
เขียนแบบ	นายช่างโยธา
ตรวจ	ผอ.กองช่าง
เห็นชอบ	ปลัด อบต.แม่ฮ้อย
อนุมัติ	นายก อบต.แม่ฮ้อย
วันที่/...../.....

รายการประกอบแบบ

1. มีดंगा ที่ตัดให้เป็นเมตร นอกจากจะระบุไว้เป็นอย่างอื่น
2. คุณสมบัติของวัสดุและวิธีการก่อสร้าง นอกเหนือจากที่ระบุในแบบให้เป็นไปตามมาตรฐานการก่อสร้างทางหลวงชนบท (ตามที่เฉพาะส่วนที่เกี่ยวข้อง)
3. EXPANSION JOINT วัสดุสร้างทึบระยะ 250 มม.จากหน้ากระดานถึง 250 มม. ให้ตั้งระยะและต้องอยู่ระหว่าง 200-250 มม.
4. วัสดุยาอุดรอยต่อแบบยืดหยุ่นชนิดพร้อม CONCRETE JOINT SEALER HOT - POURED ELASTIC TYPE ตาม มอก.479
5. วัสดุอุดรอยต่อชนิดอัดฉีด NON - EXTRUDING JOINT FILLER ใช้กระต่ายขนอ่อนยิบบางมอดตาม มอก.1041
6. ส่วนขุบถมกริด (SLUMP) ไม่มากกว่า 7 ซม.และแรงอัด COMPRESSIVE STRENGTH ของแท่งคอนกรีตควรมีขนาด 15x15x15 ซม. ที่ 28 วัน ต้องไม่น้อยกว่า 280 กก./ตร.ซม.
7. เหล็กเสริมให้ใช้ตามมาตรฐาน มอก.20 และ มอก.24
8. ผู้รับจ้างสามารถเลือกใช้ WIRE MESH (มอก.737) ตามตารางที่ 1 แทน BAR MESH ได้ โดยให้รับจ้างแสดงใบรับรองคุณภาพจากผู้ผลิตให้ดูความเหมาะสมก่อนดำเนินการ กรณีที่ใช้ WIRE MESH ขนาดอื่นขานนอกเหนือไปจากตาราง ที่พื้นที่หน้าตัดเหล็กและเกรง (STEEL AREA) ที่ใช้จะต้องไม่น้อยกว่า ที่ระบุไว้ในตาราง
9. การทำผิวหน้าคอนกรีตให้เทียบ ให้ทำโดยกลไกไม่แปรสภาพจากคอนกรีตหน้าไปยื่นออกด้านหน้านี้โดยตรงที่ปิดจะคือผิวในชั้น 2 มม.
10. แผ่นพลาสติกที่ใช้ต้องโปร่งแสงทึบน้ำและหนาอย่างน้อย 0.07 มม. เป็นต้น
11. เลือกรูปแบบที่มีรอยต่อตามยาว (LONGITUDINAL JOINT) กรณีที่ไม่มีพื้นที่ก่อสร้าง และหรือ การจราจร โดยใหญ่

ในดวยพิสัยของอุณหภูม

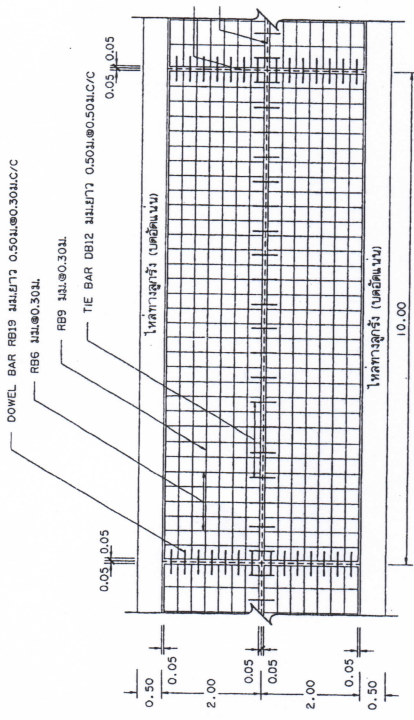
12. ถนน คสล. รับน้ำหนักบรรทุกไม่เกิน 15 ตัน (รถ 2 เพลา 4 ล้อ ยก 6 ล้อ) เหมาะสำหรับการก่อสร้างถนนภายในหมู่บ้าน ที่รับน้ำหนักการจราจรต่ำ ไม่เกิน 200 คัน/วัน ปริมาณจราจรทุกหน้า 5 x



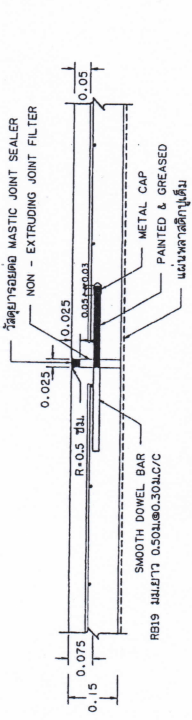
รูปตัดถนน คสล.
NOT TO SCALE

ตารางที่ 1. แสดงขนาดของ WIRED MESH ที่ใช้แทน BAR MESH

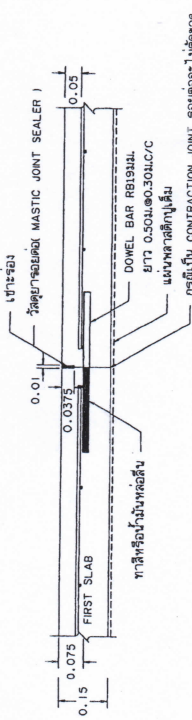
BAR MESH ($f_s = 1200 \text{ Ksc}$) (เหล็กเส้นกลม SR 24)	WIRED MESH ($f_s = 2750 \text{ Ksc}$) (เหล็กเส้นดัดเกรงเส้นรูป)
DIA / SPACING	STEEL AREA
Ø 6 มม. @ 0.30 ม.	Ø 4 มม. @ 0.30 ม.
Ø 9 มม. @ 0.30 ม.	Ø 6 มม. @ 0.30 ม.
	Ø 8 มม. @ 0.30 ม.
	Ø 9 มม. @ 0.30 ม.
	Ø 10 มม. @ 0.30 ม.
	Ø 11 มม. @ 0.30 ม.
	Ø 12 มม. @ 0.30 ม.
	Ø 13 มม. @ 0.30 ม.
	Ø 14 มม. @ 0.30 ม.
	Ø 15 มม. @ 0.30 ม.
	Ø 16 มม. @ 0.30 ม.
	Ø 17 มม. @ 0.30 ม.
	Ø 18 มม. @ 0.30 ม.
	Ø 19 มม. @ 0.30 ม.
	Ø 20 มม. @ 0.30 ม.
	Ø 21 มม. @ 0.30 ม.
	Ø 22 มม. @ 0.30 ม.
	Ø 23 มม. @ 0.30 ม.
	Ø 24 มม. @ 0.30 ม.
	Ø 25 มม. @ 0.30 ม.
	Ø 26 มม. @ 0.30 ม.
	Ø 27 มม. @ 0.30 ม.
	Ø 28 มม. @ 0.30 ม.
	Ø 29 มม. @ 0.30 ม.
	Ø 30 มม. @ 0.30 ม.



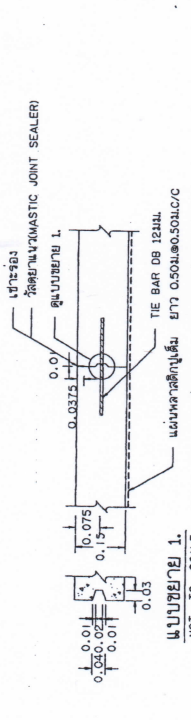
แบบต้นแสดงการเสริมเหล็กถนน คสล.
NOT TO SCALE



ขยายรอยต่อ EXPANSION JOINT
NOT TO SCALE



ขยายรอยต่อ CONSTRUCTION JOINT และ CONTRACTION JOINT
NOT TO SCALE



ขยายรอยต่อ LONGITUDINAL JOINT
NOT TO SCALE

กรมทางหลวงชนบท สำนักงานจระเข้และดอกแก้ว

ถนน คสล. รับน้ำหนักบรรทุกไม่เกิน 15 ตัน
(แบบมีรอยต่อตามยาว)

แบบมาตรฐาน
เขียนแบบ
ผู้ควบคุมแบบ
หัวหน้าหน่วยงานแบบ
ผู้อำนวยการกลุ่มออกแบบ
วันที่ 9
ฉบับที่ 9
ถนนจระเข้-ดอกแก้ว
หน้างาน
หน้างาน
หน้างาน
หน้างาน